

Quotient familial	0-500		500-700		701-900		901-1100		+1100	
	et 2	3 et plus	1 et 2	3 et 1 plus	1 et 2	3 et plus	1 et 2	3 et plus	1 et 2	3 et plus
Demi journée Sans repas	0.50€	0.40€	0.75€	0.60€	3.00€	2.50€	3.55€	3.00€	4.50€	3.80€
Demi journée Avec repas	3.60€	3.50€	3.85€	3.70€	6.10€	5.60€	6.65€	6.10€	7.60€	6.90€
Journée sans repas	1.00€	0.80€	1.50€	1.20€	6.00€	5.00€	7.10€	6.00€	9.00€	7.60€
Journée Avec repas	4.10€	3.90€	4.60€	4.30€	9.10€	8.10€	10.20€	9.10€	12.10€	10.70€
SUPP. SORTIES	0,50€	0,50€	1,00€	1,00€	1,50€	1,50€	2,00€	2,00€	2,50€	2,50€

IPNS
Ne pas jeter sur la voie publique

Un justificatif du Quotient Familial est à fournir à l'inscription.

INFORMATIONS PRATIQUES

CONTACTS

Service Enfance
Mairie Aussillon
81200 AUSSILLON
clae.clsh-aussillon@lecdgs.org
Fanny FERREIRA MARINHO Direction
Portable :07.63.12.89.98/
05.81.79.81.35
ALSH Jules Ferry: 05.63.61.26.09

HORAIRES

7h30 - 12h15
13h15 - 18h15
Sieste à 13h30 maximum

MODALITÉS D'INSCRIPTION

Retirer et remplir un dossier d'inscription auprès des animateurs des ALAE ou au Service Enfance

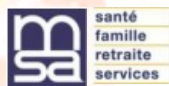
PERMANENCES ADMINISTRATIVES

Sur rendez-vous, au 07.63.12.89.98



**Toute réservation non annulée
48h avant et avant 9h00
sera facturée.**

**Tout repas réservé et non annulé 48h avant et
avant 9h00 sera facturé**



Service Enfance

Jules Ferry

AUSSILLON

ALSH



6-11 ans

VACANCES DE PRINTEMPS

Du 25 avril au 06 mai 2022

Date limite de réservation : 20/04 à 12h

Programme - Inscription - Informations



Loisirs Education & Citoyenneté



NOM :
PRENOM :
GROUPE SCOLAIRE :

PROGRAMME VACANCES D'HIVER 2022

ACCUEIL DE LOISIRS SANS HEBERGEMENT JULES FERRY

Réservations 6-11 ans

(*) Supplément sortie
30 places

CHARLIE ET LA
CHOCOLATERIE

Animateurs : THOMAS-DALILA

Animateurs : MEDINA-THOMAS



Lundi **25**
Matin

La charte de Wolly
Wonka

(cochez)

REPAS (cochez) :

Après midi

Charlie et la
chocolaterie
Médiathèque

(cochez)

Mardi **26**
Matin

Quiz
Le chapeau magique

(cochez)

REPAS (cochez) :

Après midi

La Ronde des
écureuils
Blind Test



(cochez)

Mercredi **27**
Matin

Décor' ta fabrique
Touche-moi si tu
peux

(cochez)

REPAS (cochez) :

Après midi

Atelier culturel
château de la
Falgarié
Attrape Miky

(cochez)

Jeudi **28**
Matin/AM

Bienvenue dans le
Monde de Violet

(cochez)

REPAS (cochez) :

Après midi

Le chemin dansant
Cherche Squirrel's

(cochez)

Vendredi **29**
Matin

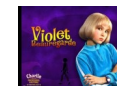
Le gardien
Discret comme
Charlie

(cochez)

REPAS (cochez) :

Après midi

Violet VS Veruca



(cochez)

*Les activités prévues
sur ce programme
peuvent être modifiées
selon les conditions
climatiques ou pour des
raisons indépendantes
de notre volonté.

Demande de réservation
enregistrée par :

.....

.....

Le/...../.....

A h

Signatures :

Famille :

Animateur :

Cocher si repas
sans viande :

Lundi **02**
Matin

Création de Sucre
d'orge
Les apprentis
chocolatiers

(cochez)

REPAS (cochez) :

Après midi

Augustu's Enigmes
Schump's Enigmes

(cochez)



Mardi **03**
Matin

Grande fresque
gloop

(cochez)

REPAS (cochez) :

Après midi

Allons chercher les
champignons géants

(cochez)

Mercredi **04**
Matin

La fontaine de
chocolat
Wonka TV

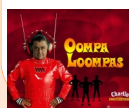
(cochez)

REPAS (cochez) :

Après midi

La course des Lumpa
Lumpa

(cochez)



Jeudi **05**
Matin/AM

(*) SORTIE
Musée des Arts du
Sucre et du Chocolat
Yves THURIES
À CORDES

Départ : 09h00
Retour : 18h15

Chaussures baskets
obligatoires !!!

(cochez)

Vendredi **06**
Matin

Cuisine
The golden ticket

(cochez)

REPAS (cochez) :

Après midi

Super Goûter Géant
avec les parents à
16h00

(cochez)